



1

Solutions informatiques et de télécommunications

- Registre électoral
- Vote à l'étranger
- Système de surveillance informatique de la participation électorale et de prévention du vote illégal (SIMPV)
- Système de centralisation des procès-verbaux (SICPV)
- Formation et évaluation du personnel électoral
- Enregistrement des partis politiques et des candidats

2

2

Inscription des électeurs – le Registre électoral

Le Registre électoral a été développé afin d'enregistrer les électeurs et de les affecter à un bureau de vote.

Nous inscrivons automatiquement les électeurs dans notre Registre électoral national, en tenant compte des informations fournies par la Direction de l'état civil et de la gestion des bases de données concernant tous les citoyens roumains ayant le droit de vote. Nous recevons également des données fournies par la Direction générale des passeports concernant les citoyens roumains résidant à l'étranger. Ces informations sont quotidiennement mises à jour dans notre Registre électoral afin de garantir un haut niveau de précision des données.

Chaque électeur peut trouver son bureau de vote grâce à un module de recherche intégré au Registre électoral. A partir des données du Registre électoral, nous générons des listes électorales électroniques. Celles-ci sont imprimées et également transmises pour être importées dans le SIMPV, le système qui empêche le vote multiple.

3

3

Inscription des électeurs roumains résidant à l'étranger

Dans le cadre de certains processus électoraux prévoyant le vote à l'étranger, les citoyens roumains résidant hors du pays peuvent s'inscrire en ligne via un formulaire afin de voter - soit dans un bureau de vote à l'étranger, soit par correspondance. Ils sont alors retirés des autres listes électorales permanentes et inscrits exclusivement sur les listes électorales permanentes dédiées au vote à l'étranger.

Ce dispositif a été mis en œuvre à l'occasion de l'élection présidentielle du 24 novembre 2019 et des élections parlementaires du 6 décembre 2020.



4

4

1.1. Pour voter à l'étranger, les citoyens doivent suivre quelques étapes afin de valider leur inscription :

- Remplir le formulaire d'inscription en ligne disponible sur le site web <https://www.votstrinatate.ro/>
 - Confirmer l'inscription en ligne en accédant au lien reçu par courrier électronique
 - La demande a le statut *en attente* et sera vérifiée puis traitée
 - La demande sera mise à jour vers l'un des suivants statuts : *approuvée, refusée* ou *informations complémentaires* requises
 - Après l'approbation de votre demande, vous pourrez encore la modifier ou la supprimer. En cas de modification, elle repassera au statut *en attente* jusqu'à ce qu'elle soit à nouveau vérifiée et traitée
- Le matériel permettant de voter par correspondance sera envoyé après la clôture de la période de soumission

5

1.2. Pour s'inscrire au vote à l'étranger, les citoyens devaient suivre les étapes suivantes pour finaliser leur inscription avec succès :

- Après réception du matériel de vote par correspondance, vous devez voter en suivant les instructions fournies, puis retourner votre vote par correspondance
 - Pour que votre vote soit considéré valide, vous devez utiliser exclusivement l'enveloppe et les documents de vote envoyés par le gouvernement roumain
 - Les enveloppes sont scannées et enregistrées la veille de la journée de vote
 - Avant l'ouverture du scrutin dans les bureaux de vote, une notification par courriel est envoyée à tous les électeurs dont le vote par correspondance a été enregistré
- Les votes exprimés sont dépouillés à la fin du jour de l'élection.

Allegător în străinătate prin corespondență

Termenul limită de înscriere
 în Registrul electoral ca alegător în străinătate prin
 corespondență este de 22 octombrie 2020.

Până la acest termen au mai rămas:

00	00	00
ZILE	ORE	MINUTE

VOTAT

ÎNREGISTRĂȚA-ȚE
 ca alegător prin corespondență

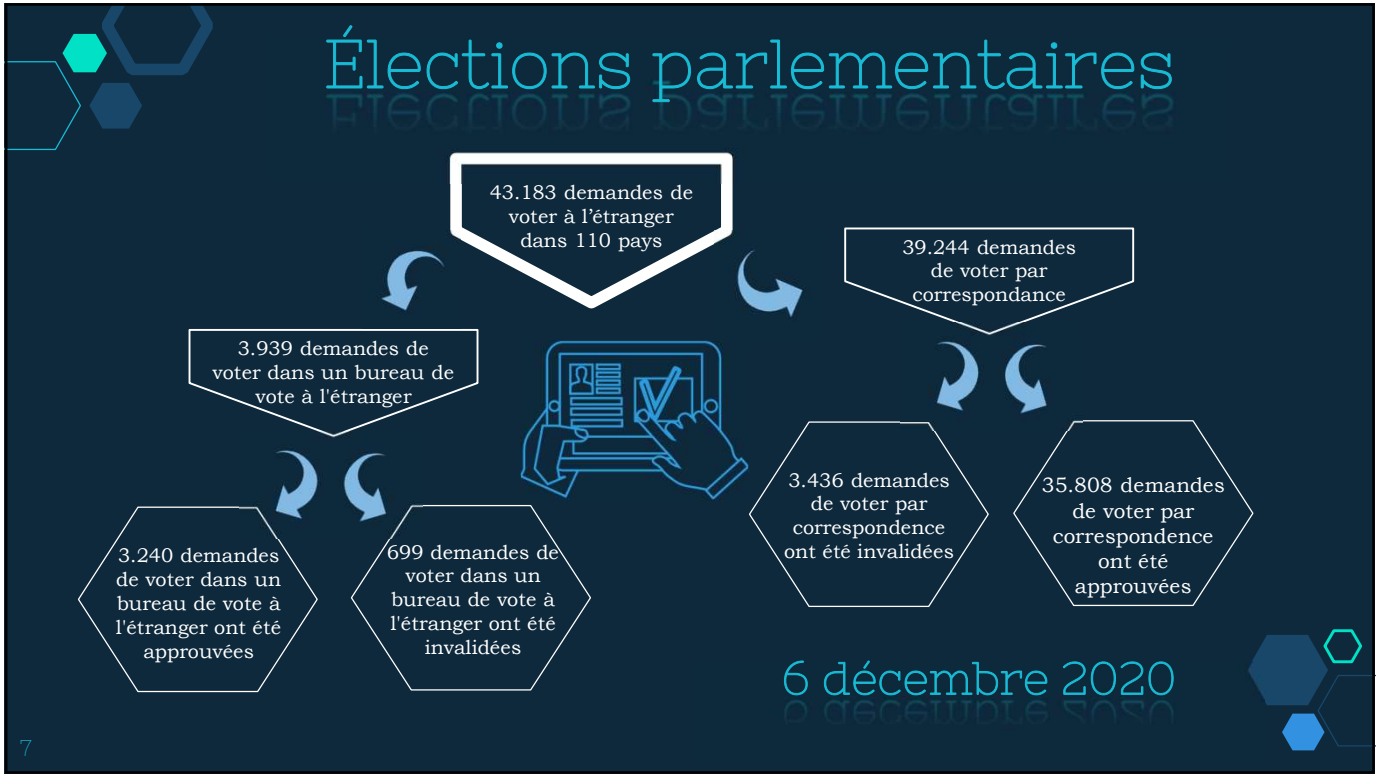
Cereri primite până în acest moment: 10244

Prin înregistrarea ca alegător prin corespondență, cetățeanul rămân cu drept de vot, care locuiește în străinătate și deține documente valabile de sedere din partea statului respectiv, solicită transmiterea prin poștă a documentelor de vot la adresa sa de corespondență.

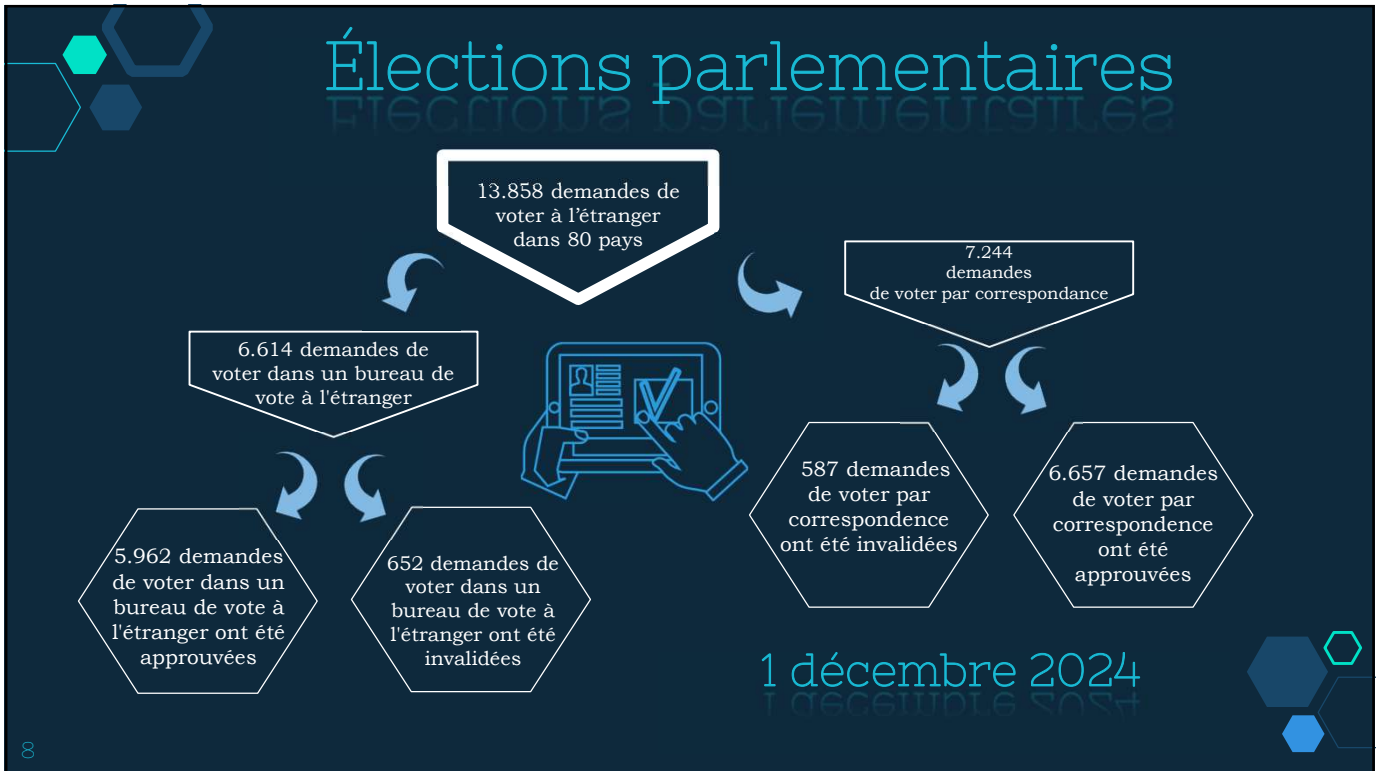
ATENȚIE !!! Prin completarea acestui chestionar, cetățeanul român cu domiciliul sau reședința în străinătate își exprimă dorința să voteze prin corespondență la alegerea Senatului și a Camerei Deputaților din anul 2020, urmând să fie RADIAȚI pentru acest scrutin din lista electorală permanentă din România și inclus în lista electorală permanentă pentru votul prin corespondență.

Prezentarea procesului/furului de înregistrare cereri de vot prin corespondență
 Lista de adrese înregistrate cereri de vot prin corespondență
 Statistică cereri de vot prin corespondență pe țări

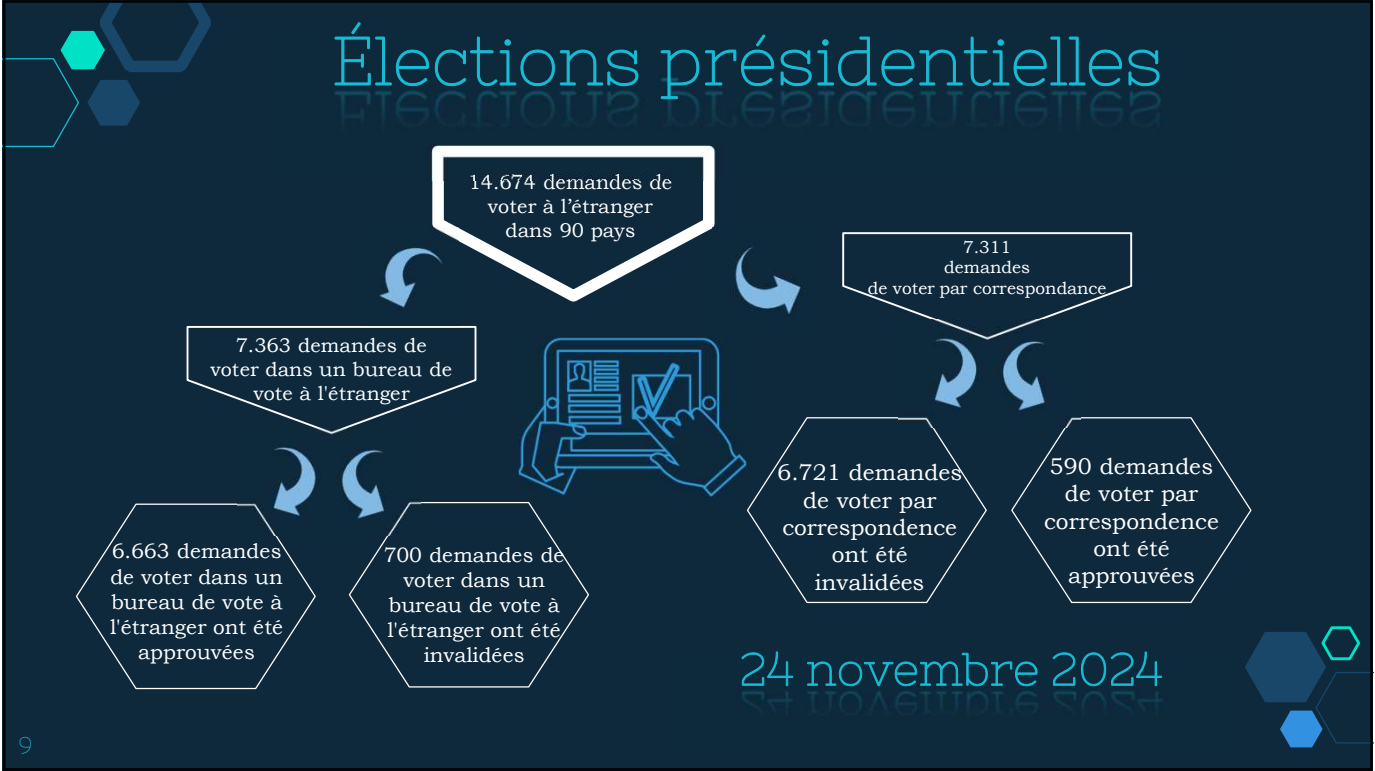
6



7

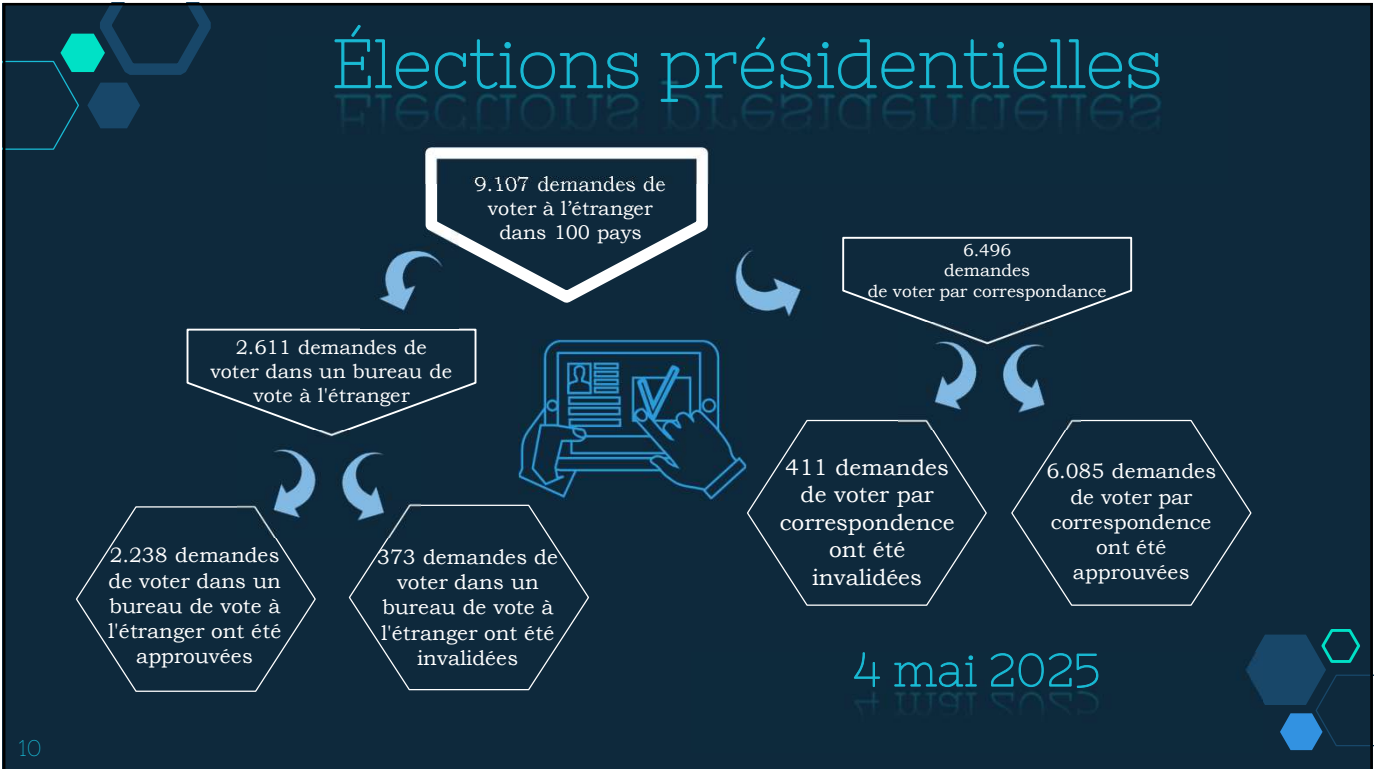


8



9

9



10

10



Formation et évaluation du personnel électoral

Plateforme en ligne de formation et d'évaluation du personnel électoral



[www. expertelector.roaep.ro](http://www.expertelector.roaep.ro)


11

Formation en ligne

Grâce à notre plateforme en ligne, le personnel électoral et ceux qui souhaitent travailler dans les bureaux de vote (experts électoraux pouvant exercer les fonctions de président ou de vice-président du bureau de vote) ont accès à nos supports de formation en ligne.

Evaluation en ligne

Pour faire partie de notre personnel électoral, vous devez passer notre évaluation en ligne, fondée sur la formation en ligne dispensée via la même plateforme.



11



Plateforme en ligne de collecte des signatures de soutien aux candidatures des partis politiques et des candidats



Durant la pandémie de COVID-19, nous avons développé une nouvelle plateforme permettant de recueillir les signatures de soutien en faveur d'un parti politique ou des candidats. Cette plateforme a été développée avec nos propres ressources internes et a été mise à la disposition de tous les partis politiques et candidats.



12

12

Enregistrement des partis politiques et des candidats

Nous avons développé de nouvelles plateformes en ligne utilisées pour l'inscription de l'ensemble des partis politiques et des candidats à chaque processus électoral organisé en 2020.

Denumire proces	Președinți consiliu județean / Primar general			Primarie			Consiliu local			Consiliu județean		
	NF	F	T	NF	F	T	NF	F	T	NF	F	T
Introducere candidaturi	42	42		3186	3186		3186	3186		42	42	
Introducere candidații	42	42		3186	3186		3186	3186		42	42	
Tragere la sorți	42	42		3186	3186		3186	3186		42	42	



Ces nouvelles plateformes avaient pour objectif la création d'une base de données en ligne des candidats, utilisée à la fois pour la répartition des mandats et pour le remboursement des dépenses de campagne électorale.

13

13

SYSTEMÈ DE SURVEILLANCE INFORMATIQUE DE LA PARTICIPATION ÉLECTORALE et DE PRÉVENTION DU VOTE ILLÉGAL (SIMPV)



14

14

Architecture du système

- **SIMPV** – Système de surveillance informatique de la participation électorale et de prévention du vote illégal
- **SICPV** – Système de centralisation des procès-verbaux
- **Mécanismes de sécurité**
- **Les données concernant la participation sont publiées sur le site web <https://prezenta.roaep.ro/>**



15

15

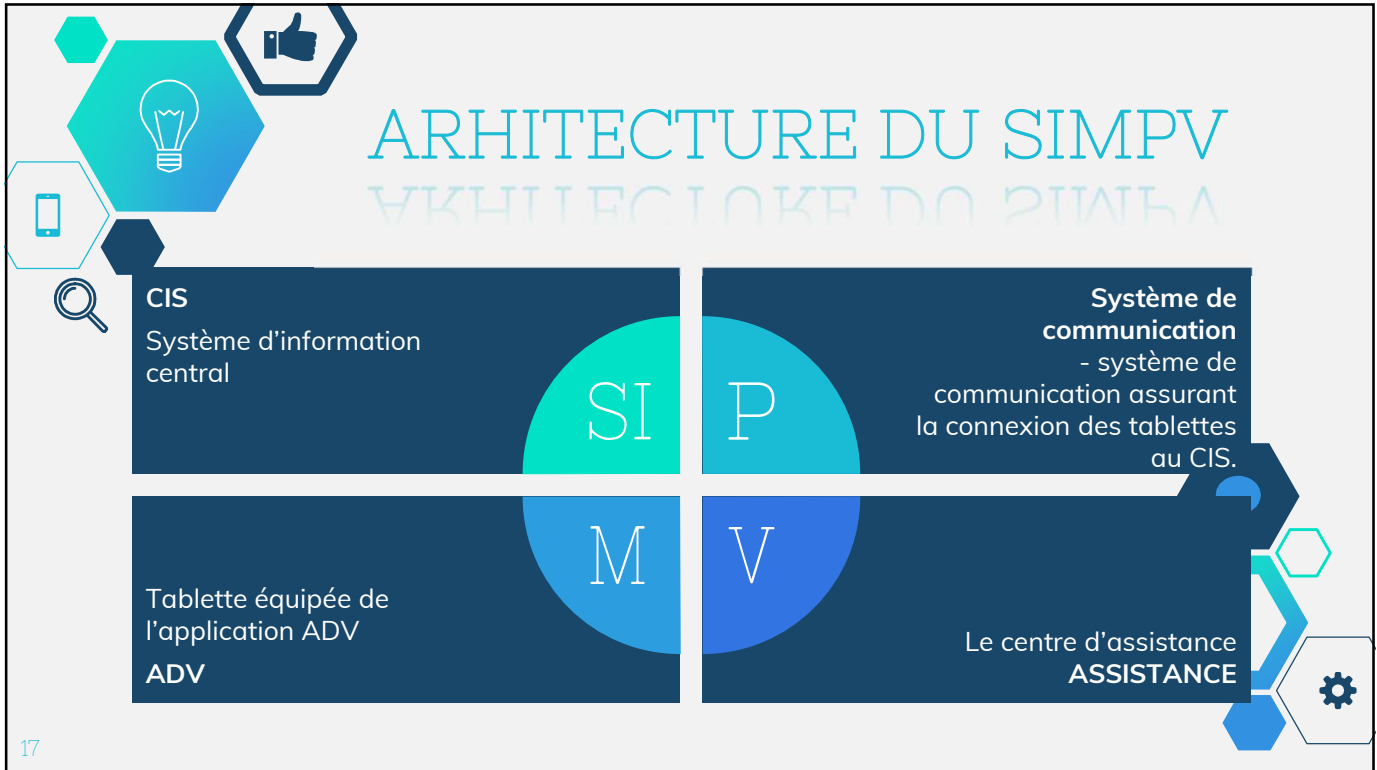
SIMPV

- Facilite le contrôle de la légalité de l'exercice du droit de vote et permet d'identifier les éventuels cas de vote multiple ou de vote exercé par des personnes ne disposant pas du droit de vote
- Publication des données concernant la participation électorale
- Enregistrement audiovisuel du processus de dépouillement des votes
- Ce système permet d'assurer de la cohérence des données à enregistrer dans le procès-verbal

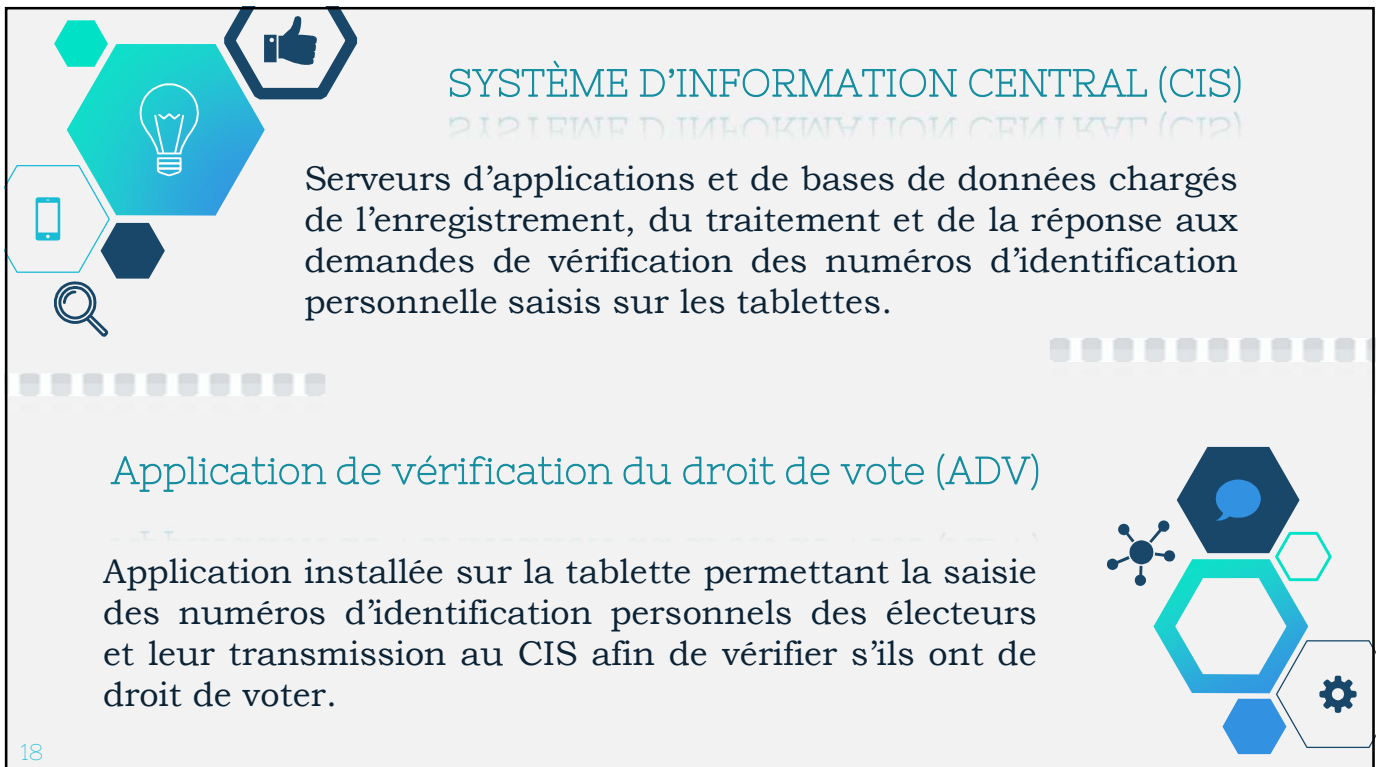


16

16



17



18

2.1. Introduction de l'utilisation de la signature électronique dans les bureaux de vote à l'étranger

Cette mesure a été mise en place afin de simplifier le processus de vote et de permettre à un plus grand nombre d'électeurs d'exercer leur droit de vote le jour du scrutin dans les bureaux de vote à l'étranger. Elle répond à la nécessité de réduire les délais d'attente parfois très importants observés dans les bureaux de vote situés dans des zones où résident des grandes communautés de citoyens roumains.

À la fin de chaque journée de scrutin, la liste des électeurs inscrits dans un bureau de vote à l'étranger est automatiquement générée au format PDF.

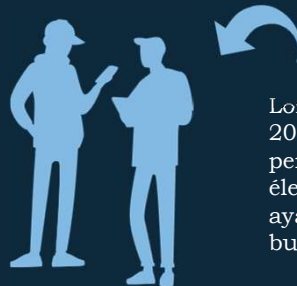


19

19

2.2. Impact de l'introduction de la signature électronique dans les bureaux de vote à l'étranger

À titre d'exemple, avant l'introduction de cette mesure, lors des élections au Parlement européen de 2019, le bureau de vote de Barking, au Royaume-Uni, a enregistré une participation de 2.354 électeurs.



Lors de l'élection présidentielle de novembre 2019, l'introduction de la signature électronique a permis d'augmenter la participation à 4.657 électeurs, soit presque deux fois plus de citoyens ayant pu exercer leur droit de vote dans ce bureau de vote.

Une évolution similaire a été observée au bureau de vote de Bruxelles, en Belgique, où le nombre d'électeurs ayant participé au scrutin a plus que doublé lors de l'élection présidentielle de 2019.



20

20

Systeme de communication

- Carte SIM avec accès aux services de données mobiles
- Routeurs 2G / 3G / 4G / WiFi + SIM
- Routeur / point d'accès WiFi + liaison louée
- WiFi AP + connexion Internet



- Routeur 2G / 3G / 4G / Wi-Fi avec carte SIM et service SMS
- Téléphone portable avec service USSD (Unstructured Supplementary Service Data) ou SMS
- Téléphone satellitaire doté d'un service SMS
- Appeler le centre d'assistance

21

21


CENTRE D'ASSISTANCE

- Centre d'assistance technique pour les opérateurs informatiques des bureaux de vote, chargé de la gestion s'il existe des incidents techniques
- représentants de l'Autorité électorale permanente (AEP Roumanie) chargés d'assister les présidents des bureaux de vote
- opérateurs de support technique
- ainsi que des centres d'intervention technique dans chaque département



22

22




SIMPV

SIMPV – pendant la période de vote

- Les numéros d'identification personnels des électeurs présents sont validés. Les données relatives à la participation sont publiées sur le site web suivant
- <https://prezenta.roaep.ro/>

SIMPV – après la fermeture des bureaux de vote (9pm)

- Le processus de dépouillement des votes fait l'objet d'un enregistrement audio et vidéo.
- Les données sont saisies afin de vérifier la cohérence des informations figurant dans le procès-verbal.
- Le procès-verbal signé par tous les membres du bureau de vote est photographié.
- Le procès-verbal est transmis vers le Système d'information central



23

23




Pendant la période de scrutin, les données relatives à la participation électorale sont actualisées en temps réel et publiés sur le site web suivant <https://prezenta.roaep.ro/>

PUBLICATION EN TEMPS RÉEL DES DONNÉES CONCERNANT LA PARTICIPATION ÉLECTORALE



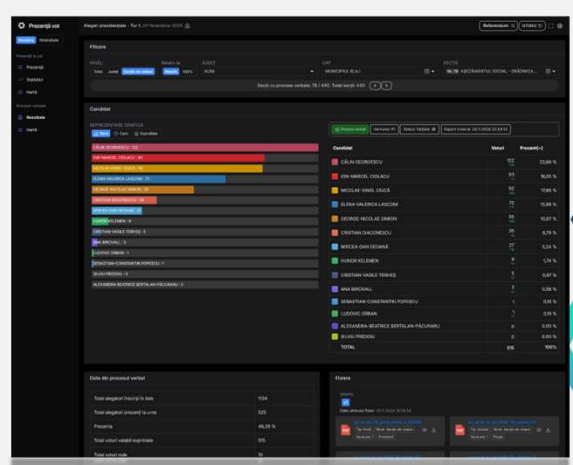
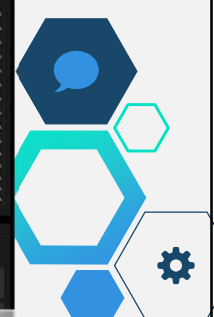

24

24




Dès qu'un procès-verbal d'un bureau de vote est achevé, il est publié sur le site web <https://prezenta.roep.ro/>

PROCESSUS DE PUBLICATION DES DONNÉES EN PROVENANCE DES BUREAUX DE VOTE

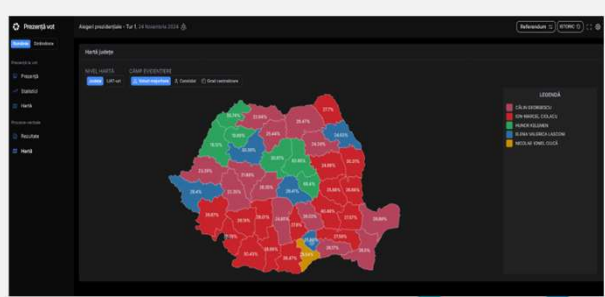

25

25




Dès la finalisation des procès-verbaux des bureaux de vote, la carte interactive des résultats est actualisée en temps réel sur le site web <https://prezenta.roep.ro/>

PUBLICATION EN TEMPS RÉEL DES RÉSULTATS ÉLECTORAUX SUR UNE CARTE INTERACTIVE

26

26




MÉCANISMES DE SÉCURITÉ

- L'ensemble des équipements associés aux systèmes informatiques centraux SIMPV et SICPV est hébergé dans un centre de données certifié TIER III.
- Assurer la transmission sécurisée des données depuis les tablettes vers les serveurs du système informatique central du SICPV.
- Prévention des infections par des logiciels malveillants au moyen de mises à jour logicielles, de correctifs de sécurité, de solutions IDS/IPS ainsi que de solutions de filtrage des communications adaptées à chaque composant des systèmes SIMPV et SICPV.
- Recours à des certificats numériques pour l'authentification des utilisateurs et la signature électronique des documents et des données échangés au sein des systèmes SIMPV et SICPV.
- Réseau d'administration dédié utilisant les protocoles sécurisés SSH et HTTPS.

27


27



SOLUTION DE LA BLOCKCHAIN

Afin de garantir l'intégrité des données, nous avons mis en œuvre une solution blockchain pour les transactions SIMPV et SICPV.

Afin de visualiser les données de la blockchain, nous avons développé une nouvelle application structurée en trois pages : une page de surveillance présentant les informations les plus récentes, une page contenant les détails d'un bloc ainsi que la liste des transactions associées, et une page dédiée aux détails d'une transaction.



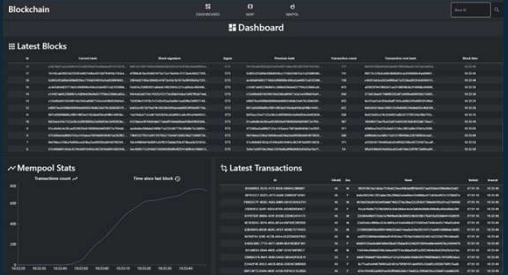
28

28

Application blockchain – page de contrôle d'accès

Application blockchain – détails du bloc

Les détails d'un bloc et toutes les transactions qu'il contient sont disponibles sur cette page.



The dashboard provides a comprehensive overview of the blockchain's current state. It includes a table of the latest blocks, a graph of the mempool statistics, and a list of the most recent transactions.

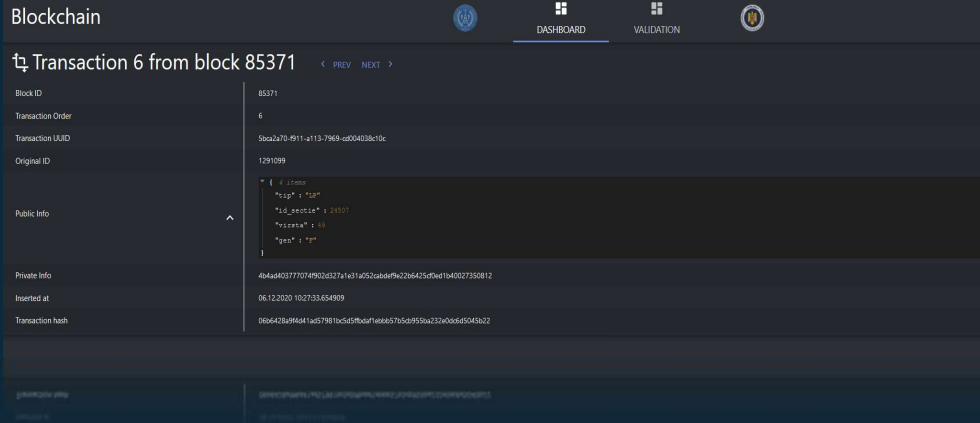
La page de surveillance présente la liste des derniers blocs, un graphique des dernières données enregistrées dans les blocs ainsi qu'un aperçu des dernières données collectées avant leur clôture dans un nouveau bloc.

29

29

Page des détails de la transaction application Blockchain

Les détails de la transaction sont disponibles sur cette page.



The transaction details page provides a deep dive into a specific transaction. It lists key identifiers such as the Block ID, Transaction Order, and Transaction UUID. It also displays public information like the Original ID and Public Info, as well as private information like the Private Info and Transaction hash.

30

30



Pour des questions, veuillez
nous contacter à l'adresse
électronique suivante:

Direction des relations extérieures et du protocole

international.cooperation@roaep.ro

31

31