



INTERNATIONAL IDEA
Supporting democracy worldwide


Modalités spéciales de vote dans le monde

www.idea.int  @int_IDEA  @Int.IDEA.AWA

1

Les modalités spéciales de vote

- Les modalités spéciales de vote sont définies comme étant les dispositions permettant aux électeurs d'exercer leur droit de vote par d'autres moyens que le dépôt de leur bulletin en personne dans l'urne.
- Ce sont des modalités mises en place pour permettre un vote plus accessible et plus pratique pour les électeurs et donc un taux de participation plus élevé.
- La pandémie de COVID-19 a relancé le débat autour de ce sujet.



2

Les modalités spéciales de vote

Le vote anticipé est la possibilité pour un électeur de voter en personne dans un bureau de vote avant le jour de l'élection.

Le vote par correspondance permet aux électeurs de soumettre leur bulletin de vote par courrier physique à l'administration électorale.

Le vote itinérant c'est le cas où l'administration électorale se déplace à l'électeur, soit à son domicile, soit dans un établissement équipé d'une urne mobile, afin de faciliter son vote.



3

Les modalités spéciales de vote

Le vote par procuration est le vote par l'intermédiaire d'un tiers (mandataire) désigné par l'électeur (mandant).

Le vote électronique est un système de vote automatisé à l'aide de systèmes informatiques via une urne électronique ou à travers le vote à distance.



4

[Les données comparatives d'International IDEA](#) sur le vote par correspondance, le vote anticipé, le vote électronique et le vote par procuration pour le vote à l'intérieur du pays couvrent **204 pays**.

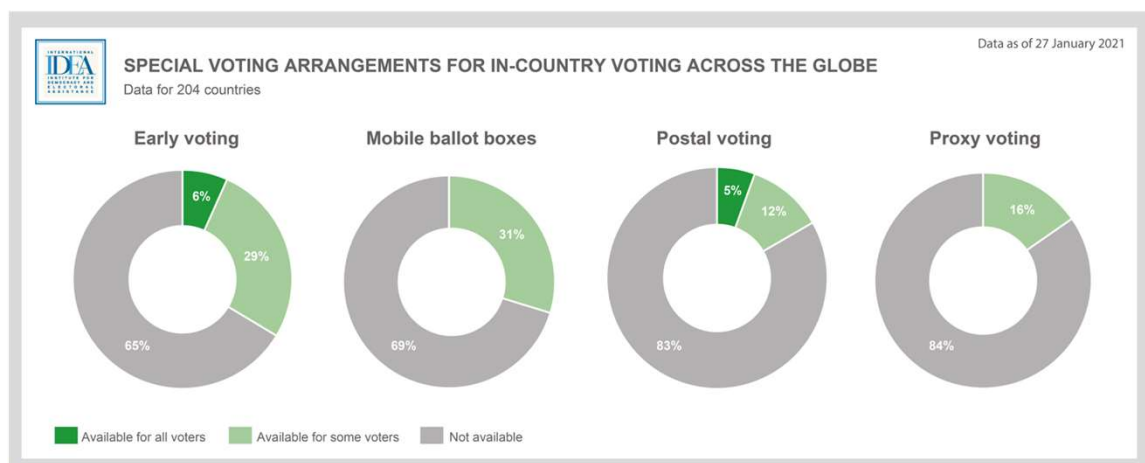
**SPECIAL VOTING
ARRANGEMENTS**

**MODALITÉS SPÉCIALES DE
VOTE**



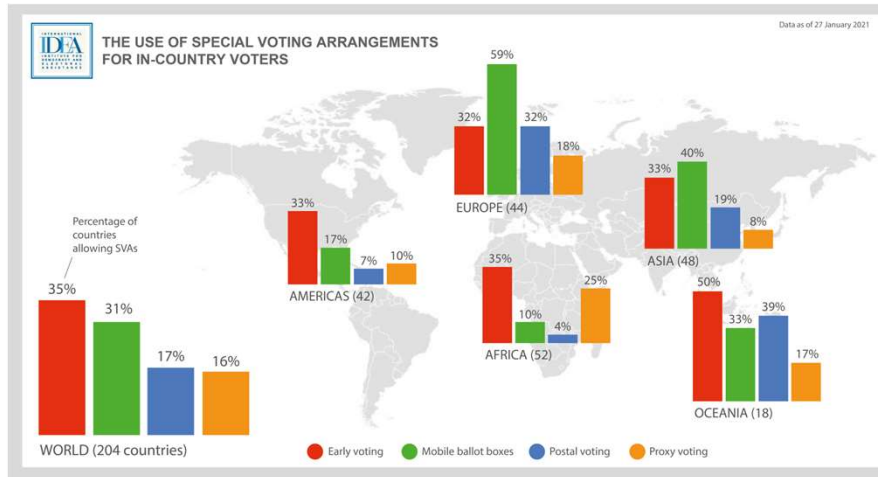
5

L'utilisation des modalités spéciales de vote dans le monde



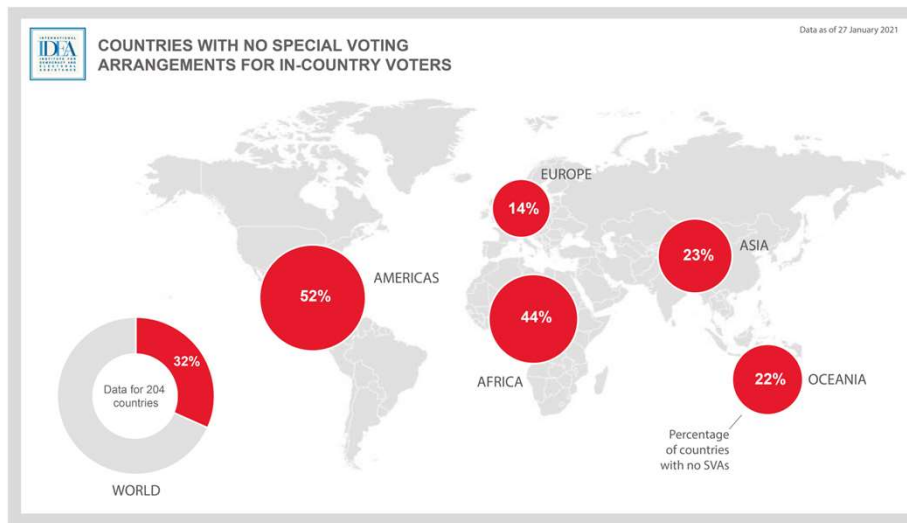
6

L'utilisation des modalités spéciales de vote par continent

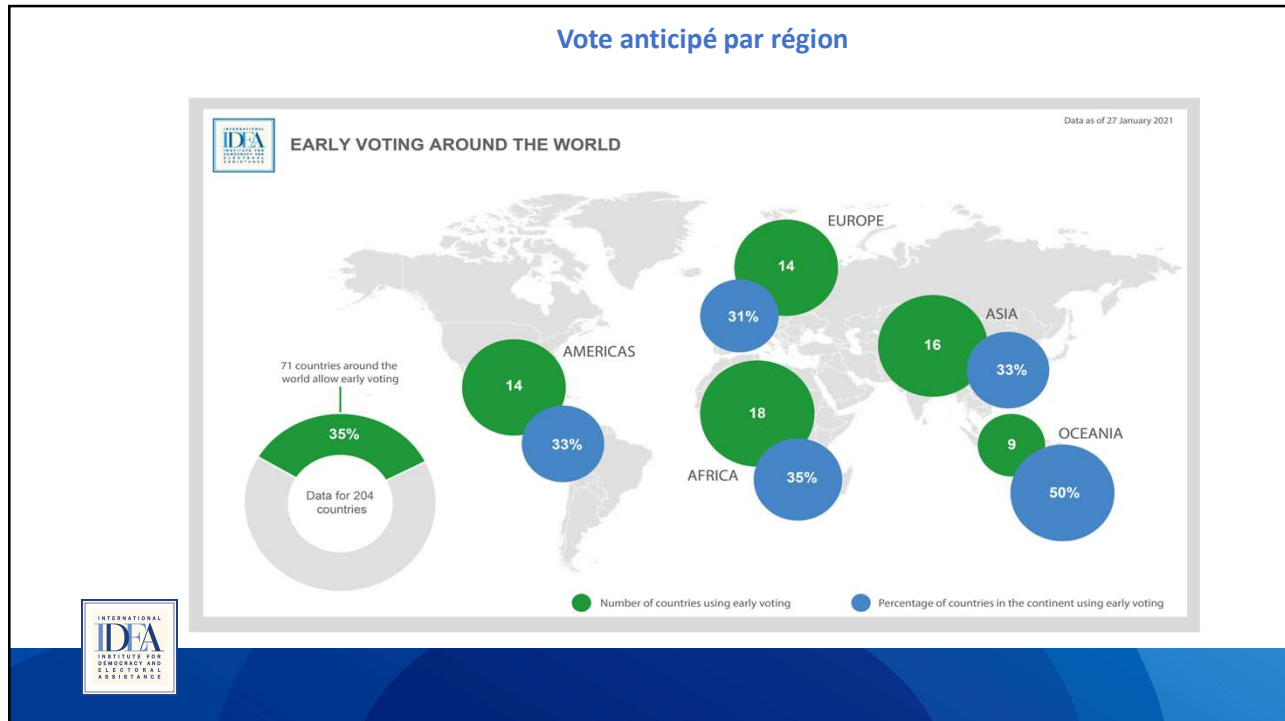


7

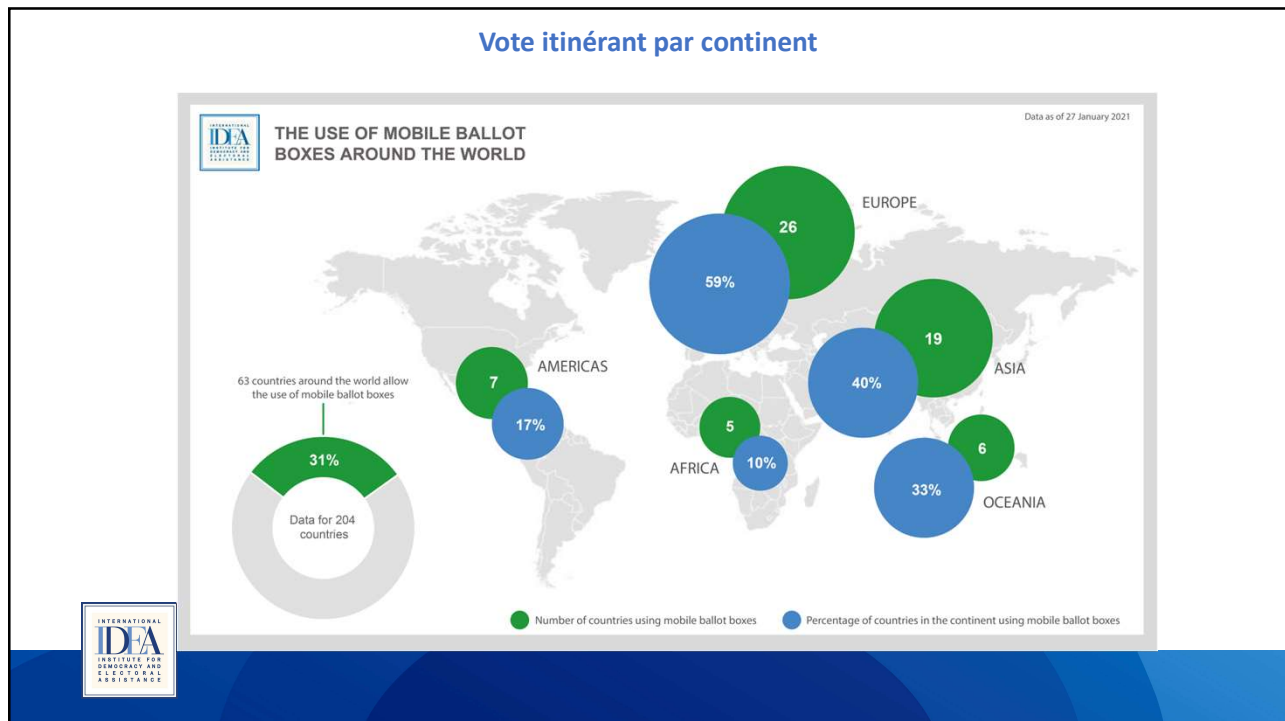
Les pays n'utilisant aucune modalités spéciale de vote par continent



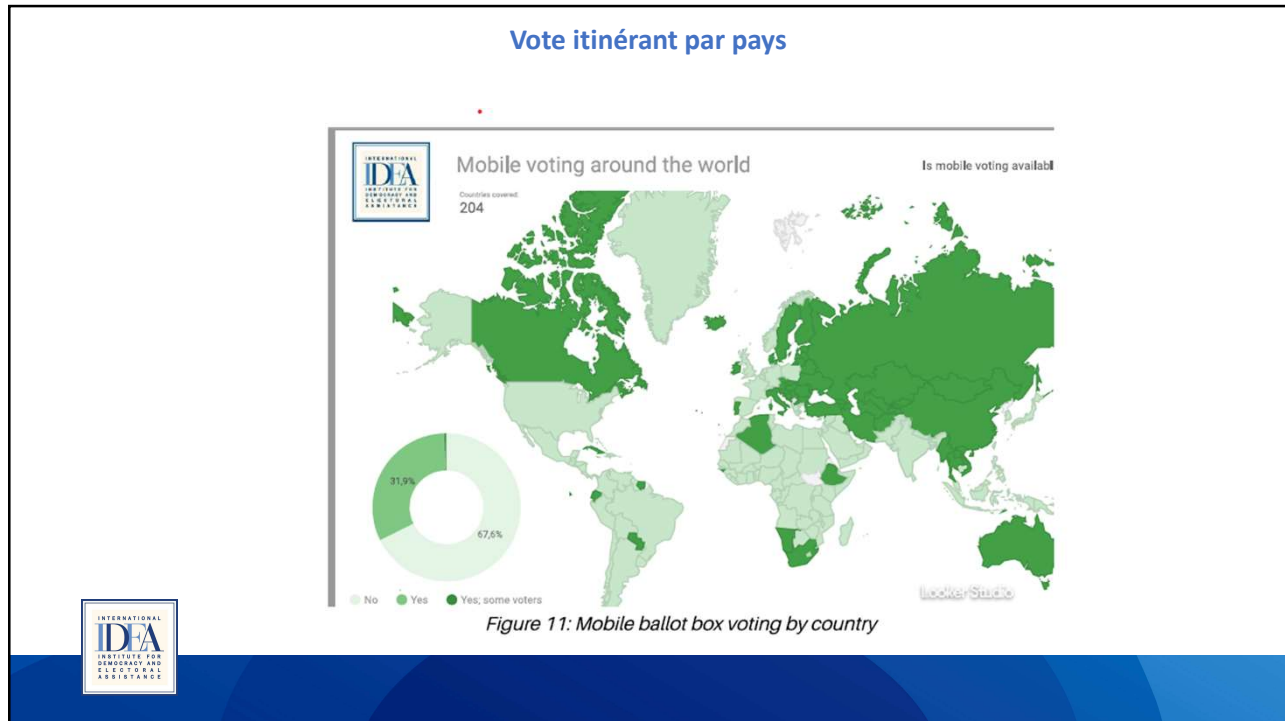
8



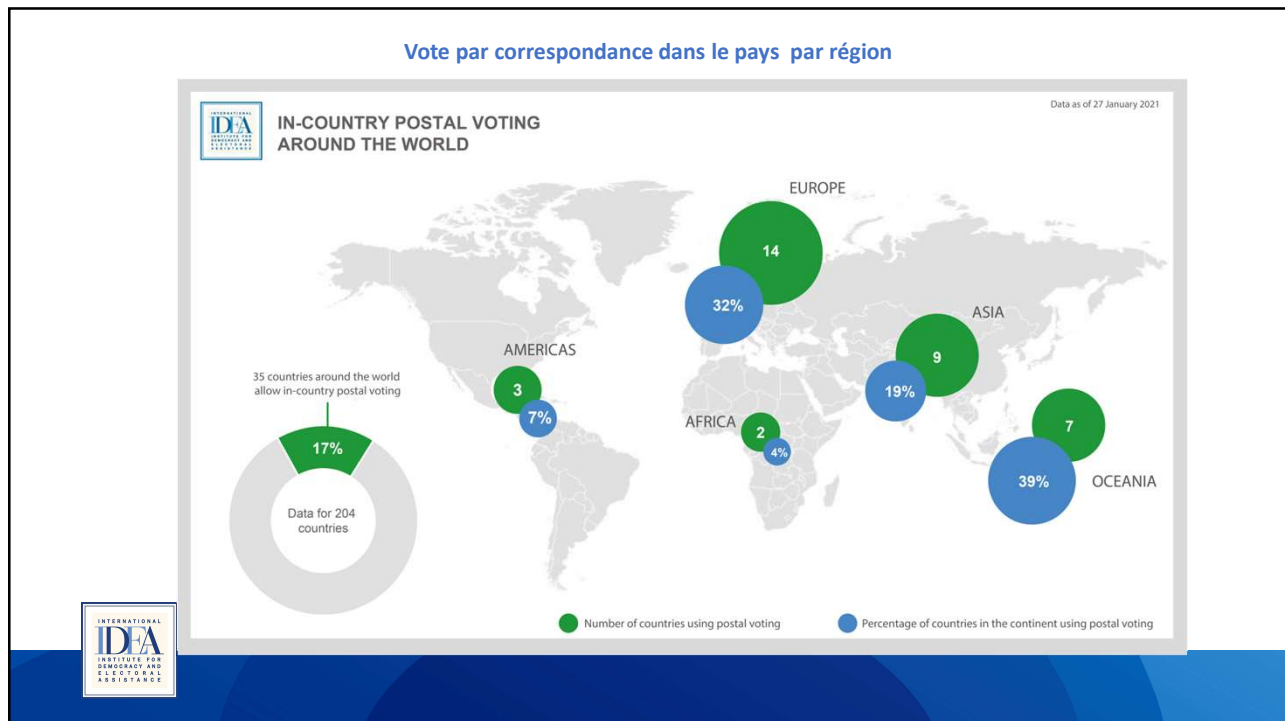
9



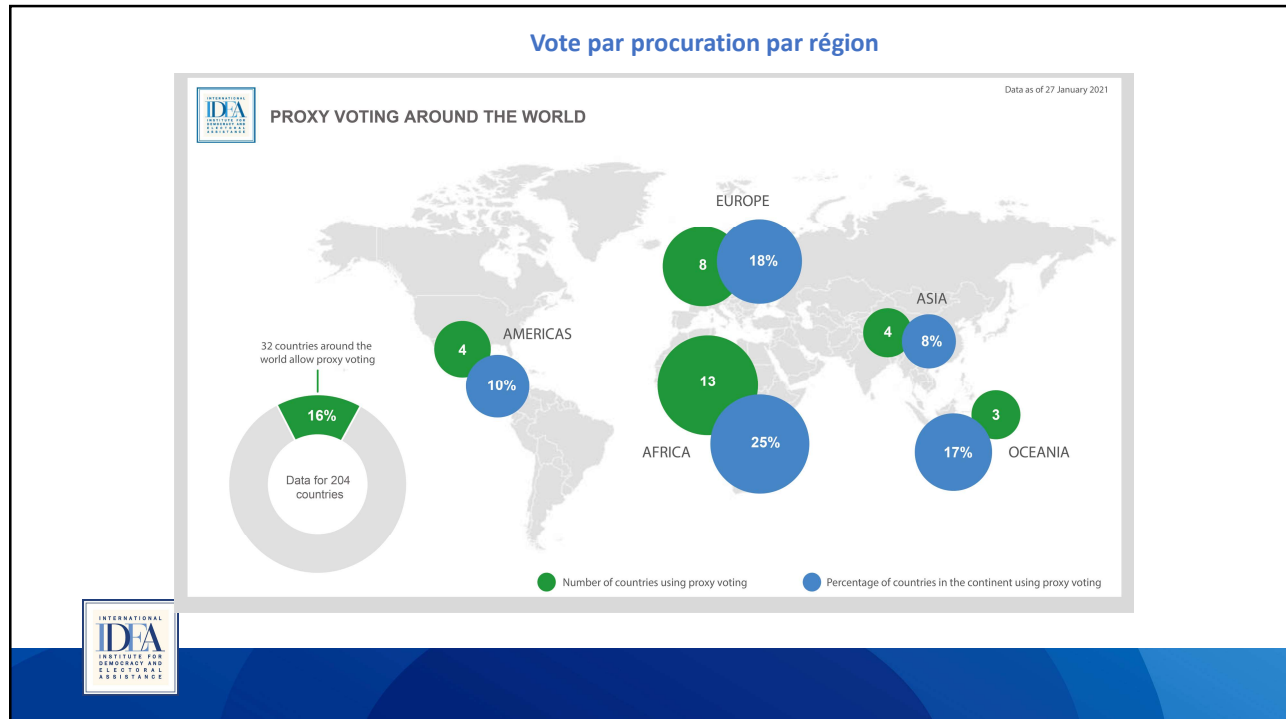
10



11



12



13

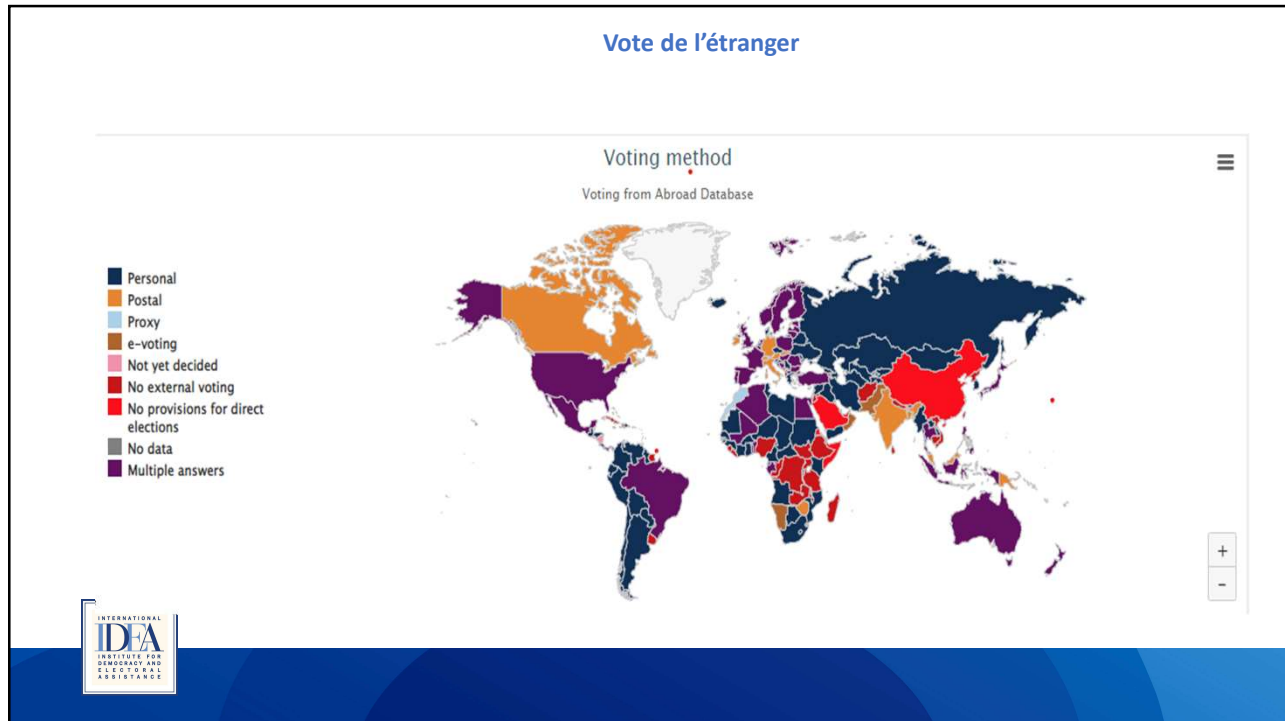
Base de données de International IDEA sur le Vote à l'étranger

VOTING FROM ABROAD DATABASE

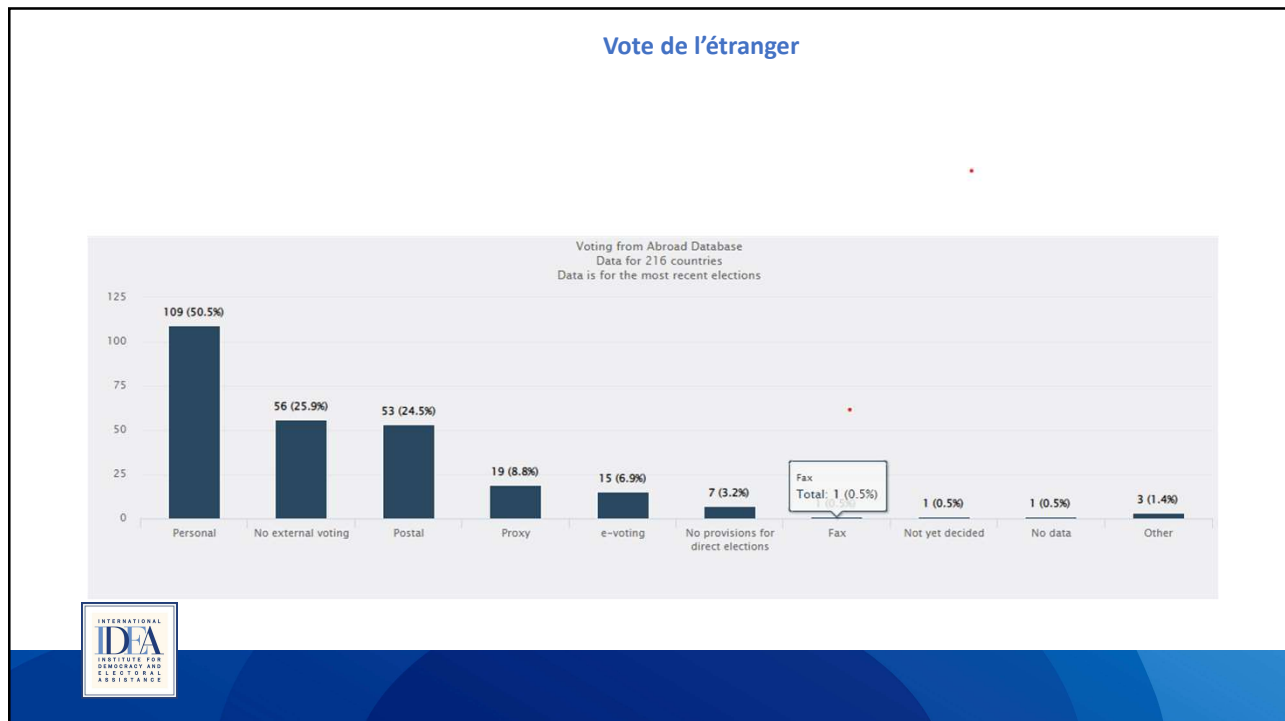
VOTE À L'ÉTRANGER

La base de données sur le vote à l'étranger fournit des données comparatives sur les pratiques de vote à l'étranger pour 216 pays et territoires du monde entier.

14



15



16