

# Un processus électoral inclusif:

l'intégration de la perspective de  
genre chez les OGE membres du  
RECEF

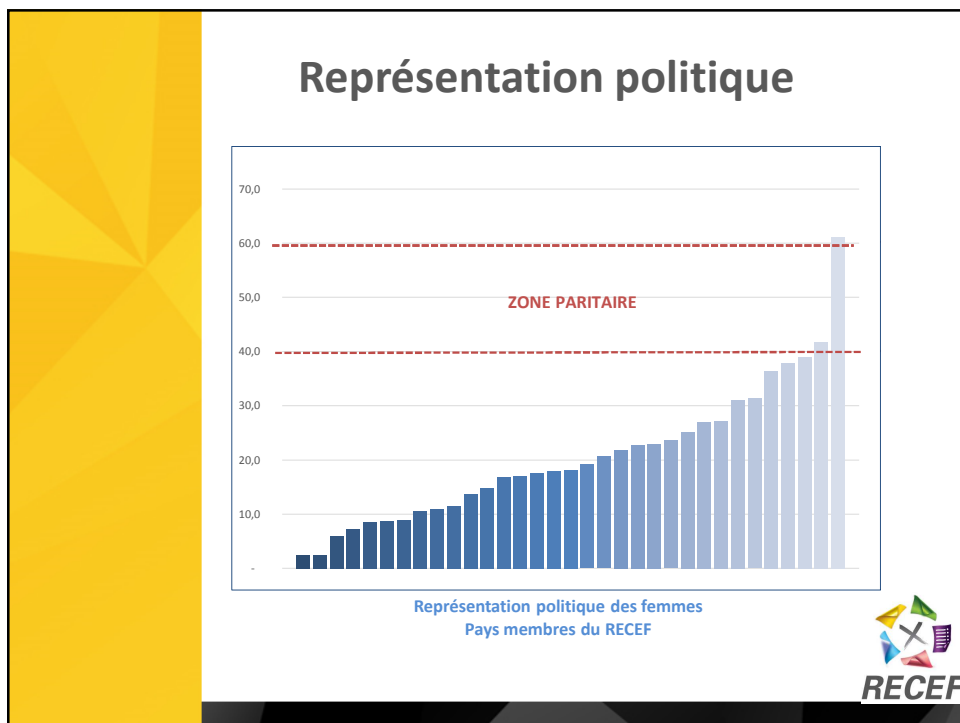
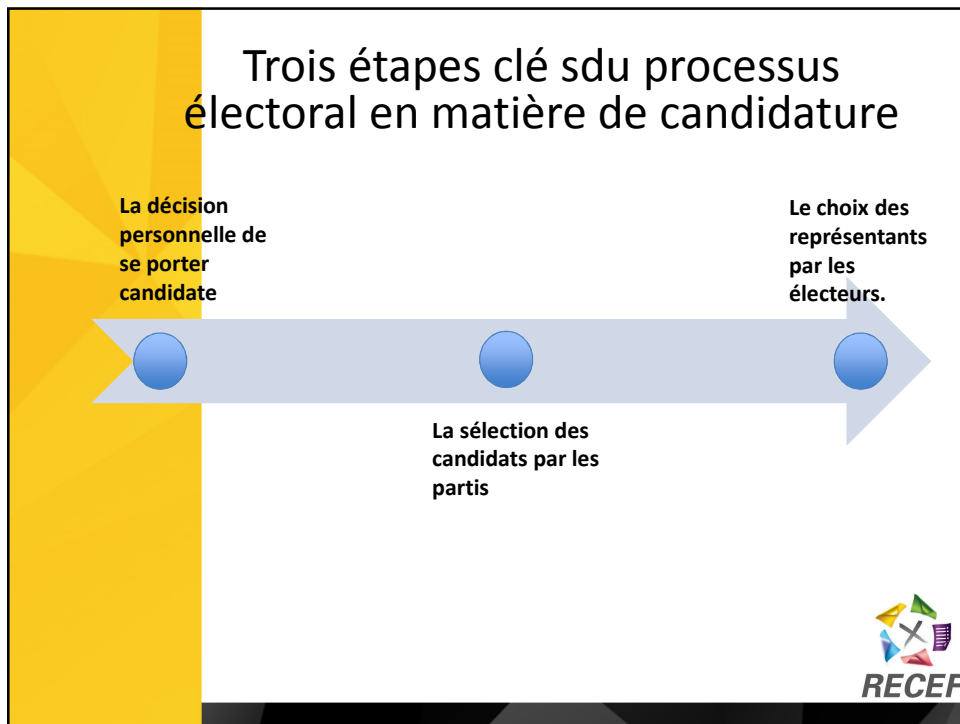
**M<sup>me</sup> Catherine Lagacé**  
Secrétaire générale du RECEF  
Secrétaire générale  
d'Élections Québec



## Méthodologie

- Questionnaire du RECEF sur l'égalité homme-femme
- Autres sources : UIP, Quota project



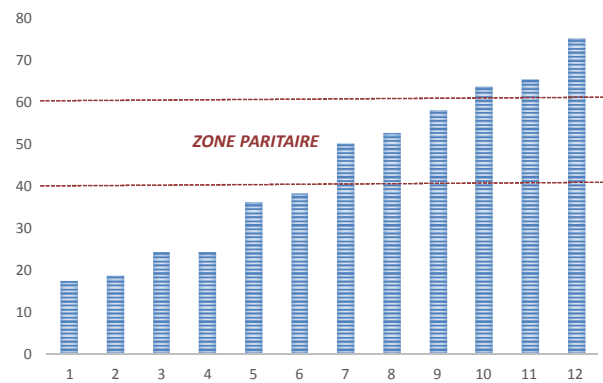


## L'OGÉ dans une perspective de genre (1)

Les mesures existantes pour l'embauche de femmes



## L'OGÉ dans une perspective de genre (2)



Composition de l'OGÉ - % de femmes sur le total des employés



## L'OGE dans une perspective de genre (3)

Présence d'un code de conduite visant à assurer un environnement de travail inclusif, sans discrimination, sexisme, ni harcèlement



## L'OGE dans une perspective de genre (4)

L'intégration d'une dimension de genre dans la planification stratégique?

Quelle formation pour les femmes travaillant au sein d'un OGE?



## Genre et élection : période pré-électorale

Les exigences des MISES EN CANDIDATURES favorisent-elles la participation des femmes en politique?



## Genre et élection : période pré-électorale

Lors du RECENSEMENT ou de l'inscription sur la liste électorale, existe-t-il une approche particulière pour faciliter la participation des femmes?



## Genre et élection : le jour du vote

Une approche de genre pour le choix des BUREAUX DE VOTE : accessibilité, SÉCURITÉ et autres considérations



## Genre et élection : la période post-électorale

La rédaction du RAPPORT D'ÉLECTION et cueillette de données



## Groupes minoritaires: représentation et participation

Mesures incitatives pour faciliter le vote des  
groupes marginalisés

- minorités linguistiques
- groupes ethnoculturels
- peuples autochtones
- personnes à mobilité réduites



## Enjeux et perspectives

- Des pratiques diverses
- Des modèles qui doivent être analysés  
dans leur entièreté
- Des sources de réflexion et d'inspiration  
pour nos pays respectifs

